



PANDA **CLOUDEMILPROTECTION**

Simply... Evolution

Manual de Usuario

Contenido

1	INTRODUCCIÓN A PANDA CLOUD EMAIL PROTECTION	3
1.1	¿QUÉ ES PANDA CLOUD EMAIL PROTECTION?	3
1.1.1	¿Por qué Panda Cloud Email Protection es diferente?	3
1.1.2	¿Es seguro?	4
1.2	CÓMO FUNCIONA	4
1.2.1	Cómo clasifica los mensajes	4
2	INTERFAZ PANDA CLOUD EMAIL PROTECTION	5
1.1.	PANEL DE CONTROL PANDA CLOUD EMAIL PROTECTION NIVEL USUARIO	5
2.1.1	Sección Mensajes	5
2.1.1.1	Correo Spam	5
2.1.1.2	Correo Válido	5
2.1.1.3	Correo Pendiente de validación	6
2.1.1.4	Listas de correo	6
2.1.1.5	Avisos de Virus	6
2.1.1.6	Avisos	6
2.1.1.7	Papelera	6
2.1.2	Sección Mis Listas	6
2.1.2.1	Remitentes válidos	6
2.1.2.2	Dominios válidos	6
2.1.2.3	Remitentes no válidos	7
2.1.2.4	Dominios no válidos	7
2.1.2.5	Listas de confianza	7
2.1.3	Sección Configuración	7
2.1.3.1	Datos de la cuenta	7
2.1.3.2	Contraseña	7
2.1.3.3	Idioma	8
2.1.3.4	Mensajes por página	8
2.1.3.5	Mensajes automáticos	8
2.1.3.6	Envío de consejos Panda Cloud Email Protection	8
2.1.3.7	Listas y avisos	9
2.1.3.8	Modo de filtrado	9
2.1.3.9	Lista de confianza	10
2.1.3.10	Filtros Personalizados	10
3	FUNCIONES ADICIONALES	11
3.1	NOTIFICADOR PANDA CLOUD EMAIL PROTECTION (SÓLO PARA PC)	11
3.1.1	Especificaciones técnicas	12
3.2	WEBMAIL	12

1 Introducción a Panda Cloud Email Protection

1.1 ¿Qué es Panda Cloud Email Protection?

Panda Cloud Email Protection es un innovador servicio de seguridad que protege de Spam, Virus y Phishing (correo fraudulento) los dominios y servidores de correo electrónico de las empresas.

Dispone de un panel de administración que facilita el control total del servicio: gestionar usuarios en tiempo real (altas, bajas, etc.), recibir soporte técnico y acceder a documentación útil (FAQ, manuales para usuario, etc.).

Prácticamente no requiere mantenimiento por parte del administrador. Las actualizaciones del filtro externo de correo son automáticas, transparentes y se garantiza la continuidad del servicio de correo en caso de fallo (tolerante a fallas).

Proporciona estadísticas e informes de actividad del tráfico de correo electrónico y está concebido para usuarios no técnicos para que puedan acceder desde cualquier dispositivo con conexión a Internet. No requiere instalación alguna.

Actúa como un filtro externo entre el receptor y el emisor de correo electrónico. Recoge / recibe los mensajes, los filtra antes de que éstos le lleguen y deja pasar el correo libre de amenazas.

Beneficios:

- No ralentiza su ordenador o dispositivo móvil: el trabajo de filtrado se realiza desde un servidor externo, ya sea un appliance o los servidores remotos de Panda Cloud Email Protection, con todas las garantías de confidencialidad (validado por econfia).
- Movilidad: protege su dominio de correo electrónico indistintamente desde el lugar o el dispositivo de donde se consulte (desde el ordenador del domicilio, desde la oficina, desde un cibercafé, desde un PDA, desde un móvil, etc.). Actualización instantánea, permanente y transparente (sin que el usuario tenga que intervenir).
- Ahorro en ancho de banda y consumo dado que no se recibe la misma cantidad de mensajes y, por ende, la misma cantidad de información, reduciendo a su vez los riesgos asociados al correo electrónico.
- Ahorro de tiempo y esfuerzo de los usuarios al evitar tener que eliminar los mensajes no deseados que inundan sus buzones.

1.1.1 ¿Por qué Panda Cloud Email Protection es diferente?

Panda Cloud Email Protection es una aplicación que funciona en modo de filtro externo de correo aportando al usuario las siguientes ventajas:

- Bloquea las amenazas antes de llegar a su ordenador
- No carga su ordenador: el trabajo de filtro se realiza desde Panda Cloud Email Protection.

- Protegemos su cuenta de correo electrónico, no sólo su ordenador: Panda Cloud Email Protection le da movilidad.
- Usa el sistema propio de listas de confianza o listas blancas dinámicas que permiten minimizar la posibilidad de tener falsos positivos sin necesidad de ninguna acción por parte del usuario

1.1.2 ¿Es seguro?

Panda Cloud Email Protection actúa como un escudo, alojado en los CPD de Panda Cloud Email Protection, totalmente independiente del servidor de correo o como un proveedor de correo electrónico complementario a su proveedor habitual de servicios de Internet, por lo que la confidencialidad de los datos queda garantizada en la medida en que:

- Todos los procesos son automatizados, sin intervención ni acceso humano en el filtrado de correo electrónico.
- La entidad cumple con la Ley Orgánica de Protección de Datos, sometiéndose a auditorías permanentes realizadas por compañías externas e independientes.

1.2 Cómo Funciona

1.2.1 Cómo clasifica los mensajes

Panda Cloud Email Protection actúa sometiendo todos los mensajes de correo electrónico a tres comprobaciones que determinan si contiene virus o si se trata de correo electrónico basura.

1. Filtros por conexión: Se analiza el origen de todos y cada uno de los correos que se reciben para comprobar si el remitente es de confianza o es un spammer conocido.

2. Filtro Antivirus: en caso de que un mensaje contenga virus, éste es eliminado y el usuario puede consultar un informe con los datos relevantes del correo electrónico contaminado.

3. Filtro por listas: si el remitente está en las listas de correo válido (lista blanca), el mensaje se entrega a su destinatario. Por el contrario, si el remitente está en la lista de correo no válido (lista negra), su mensaje quedará retenido como Spam.

4. Filtro Antispam: finalmente, y para todos aquellos mensajes cuyos remitentes no están en ninguna lista, se aplica un filtro antispam que dispone de dos modalidades a elegir: Garantizado y Automático (por defecto).

En el modo Garantizado, los mensajes que no estén en las listas quedarán pendientes de validar hasta que el remitente o el destinatario validen dicho mensaje. Para facilitar el manejo de las listas, Panda Cloud Email Protection ofrece la posibilidad de importar la libreta de contactos de su lector de correo electrónico de manera que todos sus contactos estén incluidos en la lista blanca y, por lo tanto, sean considerados automáticamente como correo válido.

2 Interfaz Panda Cloud Email Protection

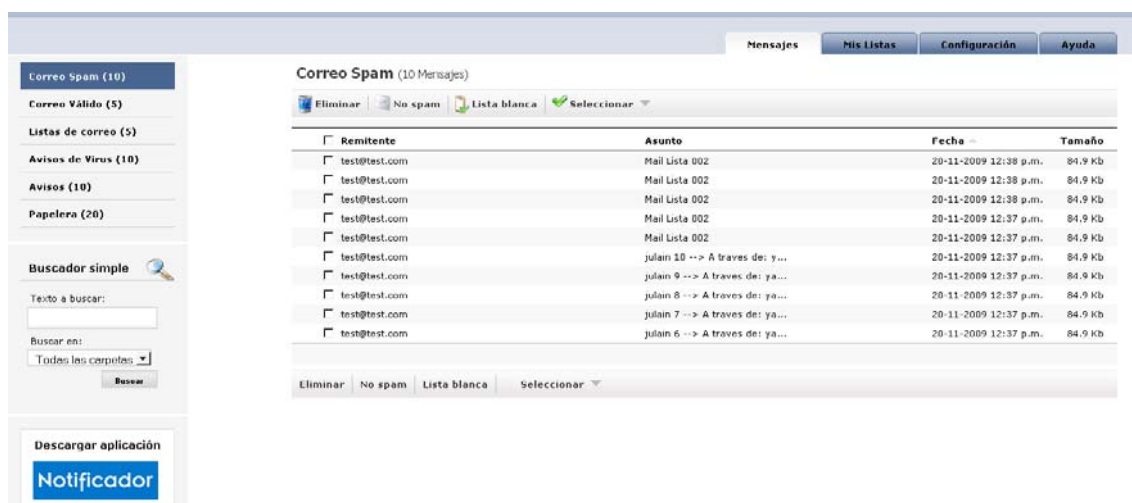
1.1. Panel de Control Panda Cloud Email Protection nivel usuario

El usuario de Panda Cloud Email Protection dispone de un panel de control personalizado en emailservice.Panda Cloud Email Protection.com por su empresa donde puede consultar toda la información relativa al servicio recibido.

Incluye tres secciones:

- Mensajes
- Mis Listas
- Configuración

A continuación, mostramos una vista del panel de usuario con las diferentes opciones:



Para acceder al panel de control solamente necesita introducir su cuenta de correo electrónico (usuario) y contraseña en el apartado acceso de la página emailservice.Panda Cloud Email Protection.com o la provista por su empresa o acceder desde el Notificador.

2.1.1 Sección Mensajes

2.1.1.1 Correo Spam

Los correos se guardan durante los días decididos por el administrador, una vez superado el número de días se mandan a la "papelera" y ahí serán eliminados. Si usted tiene un correo falso negativo en esta carpeta puede recuperarlo marcando la opción "No Spam".

2.1.1.2 Correo Válido

Se guardan en Panda Cloud Email Protection durante los días decididos por el administrador, una vez pasado este tiempo pasan a la "papelera".

Los mensajes Falsos positivos, debe marcarlos como Spam de manera que Panda Cloud Email Protection realimenta la red.

2.1.1.3 Correo Pendiente de validación

Sólo en modo garantizado. Son aquellos correos de remitentes, que aún no han sido registrados mediante el sistema de validación de remitentes de Panda Cloud Email Protection.

2.1.1.4 Listas de correo

Este tipo de correos proviene de sistemas de distribución automáticos (newsletters, boletines de noticias, ofertas) a los que usted se ha suscrito en algún momento. Panda Cloud Email Protection detecta este tipo de mensajes y los coloca en esta carpeta.

2.1.1.5 Avisos de Virus

Son notificaciones que envía Panda Cloud Email Protection, informándole de la presencia de virus en un correo electrónico que usted ha recibido en su cuenta de correo.

2.1.1.6 Avisos

Estos correos son notificaciones enviadas de forma automática por servidores de correo, notificándole los correos que no han podido ser entregados o de destinatarios inexistentes. Panda Cloud Email Protection coloca estos mensajes en la carpeta "Avisos".

2.1.1.7 Papelera

Aquí están los mensajes que usted ha eliminado, o bien han pasado ya los 10 días en los cuales ha estado en la carpeta "Spam", para ser eliminado. Se vacía a diario.

2.1.2 Sección Mis Listas

2.1.2.1 Remitentes válidos

Permite agregar contactos individuales a la lista Blanca de remitentes de los que se desea recibir mensajes. Panda Cloud Email Protection clasifica como correo válido los mensajes recibidos de remitentes registrados en su Lista Blanca, de forma inmediata y sin aplicar filtrado.



2.1.2.2 Dominios válidos

Permite agregar contactos de dominios a la lista Blanca de remitentes de los que se desea recibir mensajes. Panda Cloud Email Protection clasifica como correo válido los mensajes recibidos de remitentes registrados en su Lista Blanca, de forma inmediata y sin aplicar filtrado.

2.1.2.3 Remitentes no válidos

Funciona de la misma manera que en la lista Blanca pero con el efecto contrario, es decir, cualquier dirección que entre en esta lista se considerará como remitente no válido.

2.1.2.4 Dominios no válidos

Funciona de la misma manera que en la lista Blanca pero con el efecto contrario, es decir, cualquier dominio que entre en esta lista se considerará como remitente no válido.

2.1.2.5 Listas de confianza


Son lo que llamamos las listas blancas automáticas. Estas listas se van creando solas. En el caso que se produjera un error y hubiese una entrada no válida la puede pasar a la lista negra.

2.1.3 Sección Configuración

2.1.3.1 Datos de la cuenta

2.1.3.1.1 Datos personales

Dentro de esta opción encontrará los siguientes datos de la cuenta: Nombre y apellidos, teléfono, domicilio, ciudad y País (No son obligatorios).

Datos personales	Contraseña	Idioma	Mensajes por página
Nombre y apellidos:	<input type="text" value="Usuario Prueba 1"/>		
Teléfono:	<input type="text"/>		
Domicilio:	<input type="text"/>		
Ciudad:	<input type="text"/>		
País:	<input type="text"/>		
			

2.1.3.2 Contraseña

Si desea cambiar la contraseña, tiene que acceder a esta opción, introducir su contraseña anterior, introducir la contraseña nueva y repetir la nueva contraseña.

Datos personales	Contraseña	Idioma	Mensajes por página
Nombre de usuario:	<input type="text" value="usuarioprueba1@dominio.com"/>		
Contraseña anterior:	<input type="text"/>		
Contraseña nueva:	<input type="text"/>		
Repetir nueva contraseña:	<input type="text"/>		
			

2.1.3.3 Idioma

Desde este menú se puede cambiar el idioma con el que quiere que le aparezca el panel de control

Datos personales	Contraseña	Idioma	Mensajes por página
------------------	------------	---------------	---------------------

Idioma:



2.1.3.4 Mensajes por página

Se puede cambiar la cantidad de mensajes que se muestran por página en el panel, los valores permitidos son: 10, 15, 20, 50, 75, 100, 200, 500.

Datos personales	Contraseña	Idioma	Mensajes por página
------------------	------------	--------	----------------------------

Mensajes por página:



2.1.3.5 Mensajes automáticos

2.1.3.5.1 Envío de informe Panda Cloud Email Protection

Panda Cloud Email Protection envía un resumen a los usuarios de los correos bloqueados como Spam, correos pendientes de validar (modo garantizado), remitentes agregados en las listas, etc. De acuerdo a la configuración de cada cuenta este resumen se envía a diario, semanalmente o nunca.

Envío de resumen	Envío de consejos
-------------------------	-------------------

Acepto recibir mensajes de resumen de mi cuenta protegida en Panda Cloud Email Protection

Con periodicidad:



2.1.3.6 Envío de consejos Panda Cloud Email Protection

Se envían a diario durante los primeros 7 días y ayudan a los usuarios a optimizar el uso del servicio Panda Cloud Email Protection.

Envío de resumen	Envío de consejos
Acepto recibir tutoriales con consejos y preguntas. Éstos le facilitarán las cosas y aprenderá, en pocos minutos, a utilizar el panel de control de Panda Cloud Email Protection	
<input type="checkbox"/> Deseo recibir los tutoriales y consejos de Panda Cloud Email Protection	
<input type="button" value="Guardar cambios"/>	

2.1.3.7 Listas y avisos

Listas de correo: este tipo de correo proviene de sistemas de distribución automáticos (Newsletters, boletines de noticias, ofertas) a los que el usuario se ha suscrito en algún momento. Actualmente, aunque Panda Cloud Email Protection detecta este tipo de mensajes, son considerados correo válido y se descargan como tal en su lector de correo.

Si usted habilita la opción "Entregar en el lector de correo", recibirá este tipo de mensajes en su bandeja de correo, mientras que si indica la opción "Retener en Panda Cloud Email Protection", sólo podrá ver estos mensajes en la carpeta "Listas" dentro del panel de control de Panda Cloud Email Protection.

- Entregar en el lector de correo
- Retener en Panda Cloud Email Protection

Avisos de error de entrega: los avisos son notificaciones que envía Panda Cloud Email Protection, u otros servidores, respecto al correo que no ha podido ser entregado o de destinatarios inexistentes. Panda Cloud Email Protection coloca estos mensajes en la carpeta "Avisos".

Si usted habilita la opción "Entregar en el lector de correo", recibirá este tipo de mensajes en su bandeja de correo, mientras que si indica la opción "Retener", sólo podrá ver estos mensajes en la carpeta "Avisos" dentro del panel de control de Panda Cloud Email Protection.

- Entregar en el lector de correo
- Retener en Panda Cloud Email Protection

Mensajes con virus: cuando un mensaje infectado con un virus llega a su cuenta de correo electrónico, Panda Cloud Email Protection lo elimina y le envía al usuario un mensaje notificando dicho intento de entrega, avisándole de la presencia de virus en el mensaje así como del nombre del virus detectado.

- Entregar en el lector de correo
- Retener en Panda Cloud Email Protection

2.1.3.8 Modo de filtrado

El filtrado de mensajes Spam se lleva a cabo para determinar si un mensaje es o no válido cuando Panda Cloud Email Protection desconoce su procedencia (mensajes recibidos de remitentes o dominios de correo que no tienes registrados en tus Listas).

- *Modo Automático*

Cuando Panda Cloud Email Protection recibe un correo, lo analiza aplicándole una puntuación en función de sus características, que determinan si dicho correo es válido o spam (puede escoger el nivel de protección).

Los filtros que se aplican a su correo se pueden personalizar en cualquier momento. Un filtro válido para una persona no tiene por qué serlo para otra.

Si hay algún mensaje que erróneamente haya sido detectado como spam puede ser recuperado.

- *Modo Garantizado*

Comprueba y valida el origen de los mensajes, verificando si los emisores figuran en la lista de remitentes válidos (lista blanca).

Cualquier remitente que no se encuentre en su lista blanca recibirá un mensaje de validación. Tras hacer un simple clic, el remitente será añadido a su lista blanca y todos sus mensajes le serán entregados automáticamente. Panda Cloud Email Protection dispone de unas listas donde pueden configurarse los remitentes y dominios válidos (cuyos mensajes sólo pasarán por el proceso antivirus) y los no válidos (que serán considerados no deseados).

2.1.3.9 *Lista de confianza*

La lista de confianza está formada por las direcciones válidas de correos que asiduamente recibe un usuario. Esta lista es personal y se genera de forma automática según un protocolo propio de Panda Cloud Email Protection.

La lista de confianza está formada por las direcciones de correos que asiduamente recibe un usuario. Esta lista es personal y se genera de forma automática.

Activar el uso de la lista de confianza

 Guardar cambios

2.1.3.10 *Filtros Personalizados*

Hemos puesto a disposición de los usuarios más avanzados, un panel de filtros personalizados en los cuales el usuario podrá establecer sus reglas particulares que afectarán al correo que llegue al panel de Panda Cloud Email Protection del Usuario.

Puede darle mayor prioridad a una regla que otra mediante el uso de las flechas de la columna «prioridad».

Filtros personalizados

 Eliminar	 Seleccionar ▼			
<input type="checkbox"/> Campo	Criterio	Filtro	Estado	Prioridad
<input type="checkbox"/> Para	Empieza con...	OFF	Spam	

Crear nuevos filtros

Estos filtros se aplicarán siempre a su correo entrante, de esta manera usted puede bloquear mensajes no deseados.

Puede agregar o borrar reglas de filtrado para su cuenta de correo electrónico.

Para crear un filtro debe especificar:

Campo: (Para, De, Asunto, Cuerpo)

Criterio: (Empieza con, Contiene, Termina con, o Es exactamente)

Filtro: (las palabras por ej: viagra)

Estado: (Spam, No Spam, No hacer nada)

Puede darle mayor prioridad a una regla que otra mediante el uso de las flechas de la columna «prioridad»

Campo:

Criterio:

Filtro:

Estado:

 Crear filtro...

Recomendamos utilizar los filtros personalizados sólo en caso de que el resto de opciones del servicio no le sirvan para detectar determinados correos.

3 Funciones Adicionales

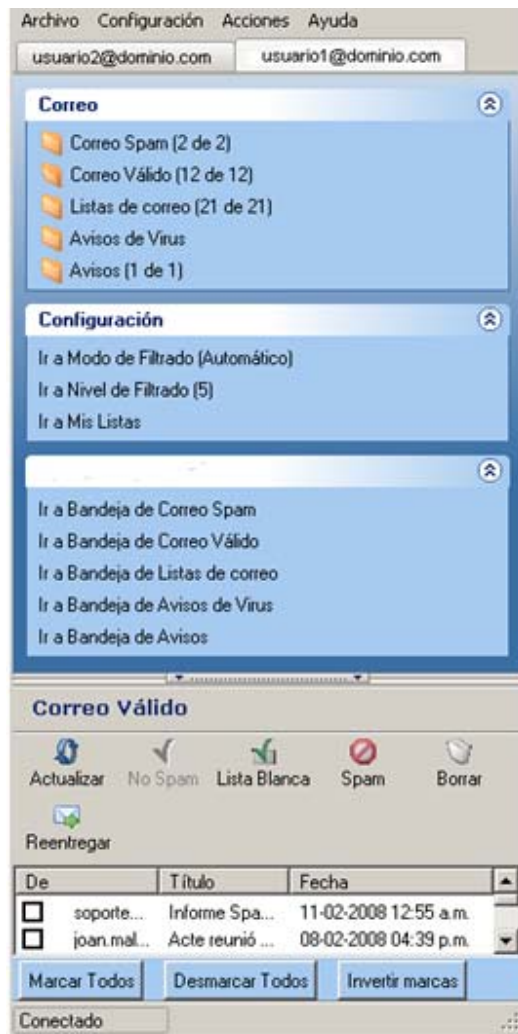
3.1 Notificador Panda Cloud Email Protection (Sólo para PC)

El Notificador de correo es una utilidad* que se instala en el PC y le permite controlar y gestionar totalmente su correo electrónico.

(*) Es un programa opcional para mejorar el uso del filtro externo de correo, pero no es necesaria su instalación para proteger una cuenta de correo electrónico.

Una vez instalado el Notificador, se visualiza un pequeño icono en la bandeja de sistema, que parpadea cuando el servicio tiene actividad y nos proporciona distintos avisos: llegada de nuevo correo electrónico, notificaciones sobre la presencia de virus, correos electrónicos que no han podido ser entregados o destinatarios inexistentes. El Notificador dispone de unos menús muy intuitivos y nos permite acceder a todas las opciones del servicio.

Le permite gestionar los mensajes, marcándolos como correo válido, no válido o eliminándolos, así como configurar el modo de filtrado (Automático o Garantizado), y el nivel de protección deseado, pudiendo gestionar varias cuentas de correo a la vez. Existe la opción de acceder a las mismas acciones en su panel de control de la página Web de Panda Cloud Email Protection.



3.1.1 Especificaciones técnicas

El Notificador funciona en sistemas operativos Windows 2000 Professional+, y Windows XP Professional+; en todos los casos se requiere de sistemas operativos que soporten multiusuario.

3.2 Webmail

Panda Cloud Email Protection dispone de un Webmail (lector de correo electrónico a través del navegador Web) en la dirección <https://mep.pandasecurity.com/webmail/>. Desde el Webmail usted puede escribir correos electrónicos como lo haría desde cualquier otra aplicación de correo electrónico on-line (Terra, Yahoo, Hotmail...).